

# Comité de pilotage du site Natura 2000 de la « Basse Sioule »

13 octobre 2015

Saint Pourçain-sur-Sioule



site Natura 2000 « Basse Sioule »  
comité de pilotage

## ORDRE DU JOUR

---

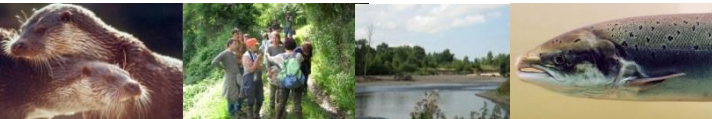
-Rappel sur les enjeux Natura 2000 du site

-Bilan des actions 2013

-Bilan des actions 2014

-Actions engagées en 2015

-Questions diverses



## RAPPEL SUR LES ENJEUX NATURA 2000

---



**site Natura 2000 « Basse Sioule »  
comité de pilotage**

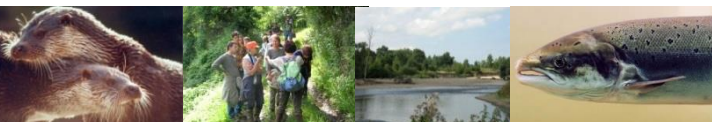
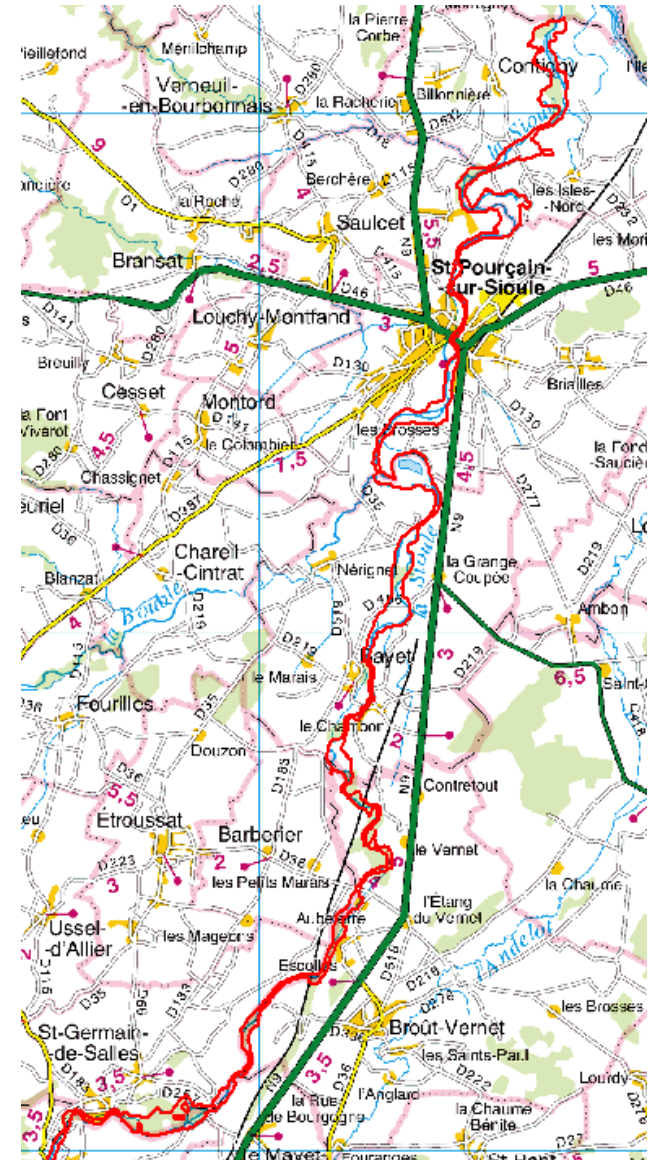
# RAPPEL SUR LES ENJEUX NATURA 2000

Référence : FR830 1017

Surface: 591,2 hectares

8 communes :

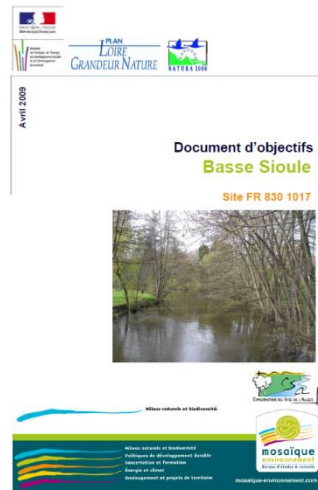
Barberier, Bayet, Brout-Vernet, Contigny, Jenzat, Le Mayet d'École, Saint Germain de Salles, Saint Pourçain sur Sioule



## RAPPEL SUR LES ENJEUX NATURA 2000

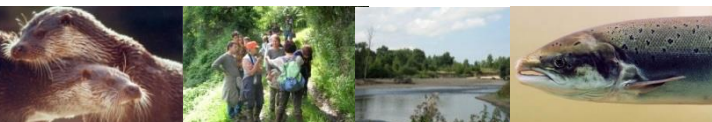
Elaboration du document d'objectifs (DOCOB) du site

validé lors du comité de pilotage du 18 mars 2009



**CEN Allier désigné structure animatrice du site** suite à un appel à candidature de la DREAL Auvergne

Convention cadre de 3 ans signée le 3 janvier 2013 jusqu'au 31 décembre 2015



## RAPPEL SUR LES ENJEUX NATURA 2000

### Mise en œuvre des actions Natura 2000

#### ➔ **Animateur Natura 2000 (CEN Allier), services de l'Etat**

- **Information, sensibilisation**
- **Soutien à la mise en place d'actions définies dans le docob**
- **Veille à la compatibilité des projets**

#### ➔ **Propriétaires, agriculteurs, ayants droits, collectivités...**

- **Mise en œuvre d'actions (usages adaptés)**
- **Possibilité de contractualisation (démarche volontaire)**

	<b>Maintien de bonnes pratiques</b> Non rémunéré Exonération de la TFNB	<b>Engagements spécifiques</b> Rémunéré
<b>Surface agricole</b>	<b>Charte Natura 2000</b>	<b>MAET/MAEc</b> (mesures agri-environnementales)
<b>Surface non agricole</b>		<b>Contrat Natura 2000</b>



site Natura 2000 « Basse Sioule »  
comité de pilotage

## BILAN DES ACTIONS 2013

---



**site Natura 2000 « Basse Sioule »  
comité de pilotage**

## Etude de la Cordulie à corps fin (*Oxygastra curtisii*)

Espèce affectionnant les cours d'eau lents avec des berges végétalisées

### Méthode

- Récolte de toutes les exuvies le long de la berge et détermination
- Récoltes réalisées sur les secteurs les plus favorables selon écologie de l'espèce

### Résultats

- 13 secteurs prospectés
- 9 secteurs avec présence de Cordulie à corps fin
- 3 secteurs avec des populations jugées importantes (une cinquantaine d'exuvies collectées)

### Conclusion

Cordulie à corps fin bien présente sur le site Natura 2000 en quantité relativement importante



### Veille aux espèces exotiques envahissantes

- Légère diminution de Balsamine de l'Himalaya (entre 2012 et 2013)
- Jussie absente du site Natura 2000



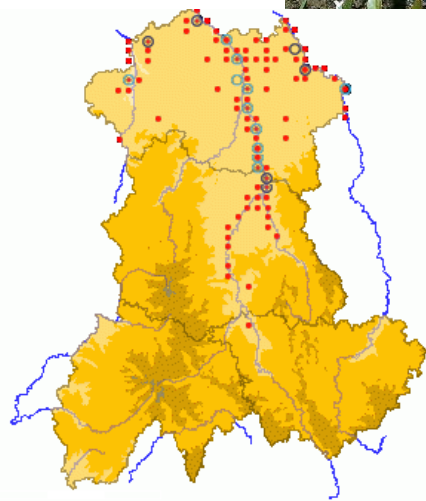
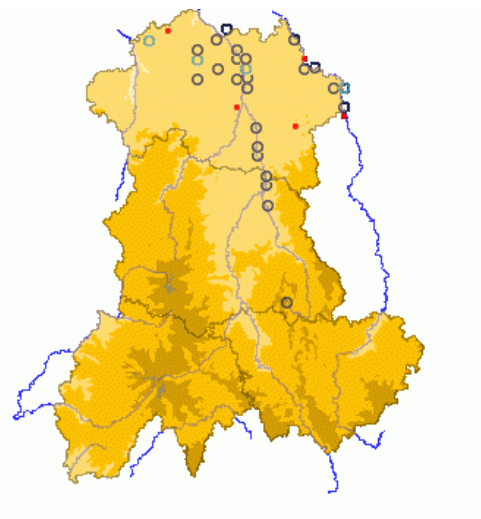
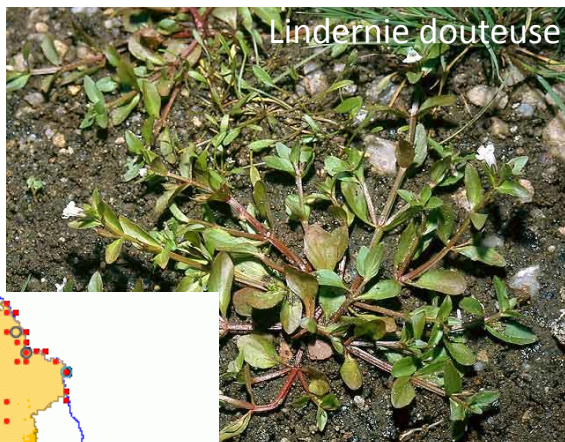


## **Suivi de la Lindernie couchée (*Lindernia palustris*)**

*Annexe IV de la directive « Habitats »*

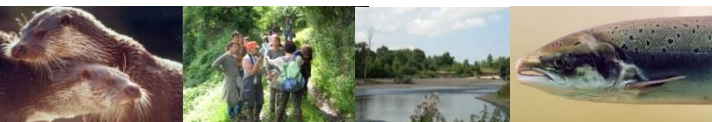
Observée en 2005, intégrée dans le DOCOB

Mise en place d'un suivi : 2011 absente, 2012 absente, 2013 absente



Source: CHLORIS® CBN Massif central

- Donnée récente ( $\geq 1990$ )
- Donnée récente + donnée ancienne
- Donnée récente + donnée historique
- Donnée ancienne (1958 à 1989)
- Donnée historique ( $\leq 1957$ )



## Animation dans le cadre du festival Photosynthèse (juillet 2013)

Une vingtaine de participants ont pu découvrir les milieux naturels de la Sioule



### **Lancement d'un projet pédagogique avec les écoles de Saint Pourçain-sur-Sioule**

Projet « Comenius » s'inscrivant dans une collaboration européenne avec des classes suédoises, italiennes et britanniques.

Accompagnement des enseignants sur site afin d'appréhender le milieu et son fonctionnement.

Intervention auprès de 4 classes de grandes section au CE sur les espèces migratrices (soixantaine d'élèves).



Actualisation du site Internet dédié au site Natura 2000 Basse Sioule:  
<http://basse-sioule.n2000.fr>



site Natura 2000 " Basse Sioule "   
comité de pilotage

## BILAN DES ACTIONS 2014

---



**site Natura 2000 « Basse Sioule »  
comité de pilotage**

## Continuité du projet pédagogique avec les écoles de Saint Pourçain-sur-Sioule

Intervention auprès des élèves sur les espèces migratrices

Observation sur le terrain

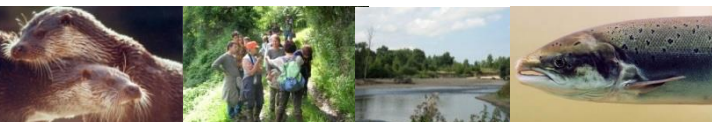
## Soirée découverte nature diaporama sur les poissons migrateurs

Une vingtaine de participants



## Animation nature auprès des élèves du lycée agricole de Challuy (58)

Découverte du fonctionnement de la rivière, ses richesses et ses enjeux



## Actualisation du site Internet dédié au site Natura 2000 Basse Sioule:

<http://basse-sioule.n2000.fr>

Publication d'articles  
dans les bulletins  
communaux



site Natura 2000 " Basse Sioule "   
comité de pilotage

## Elaboration du PAEC incluant le territoire de la Basse-Sioule

### Définition et proposition de MAEc sur le territoire de la Basse Sioule





# ACTIONS ENGAGÉES EN 2015

---



**site Natura 2000 « Basse Sioule »  
comité de pilotage**

## **Etude diachronique des milieux ouverts et fermés de la Sioule 03**

### **Objectif**

Mieux appréhender l'importance de la fermeture des milieux et les actions de gestion voire de restauration qui sont proposées au travers du Document d'Objectifs

### **Méthode**

Analyse des photos aériennes de 1946 et 2013

### **Résultat**

Evolution croissante des milieux fermés : 28 % de milieux fermés en 1946 contre 48 % en 2013.

Facteur de cette fermeture des milieux :

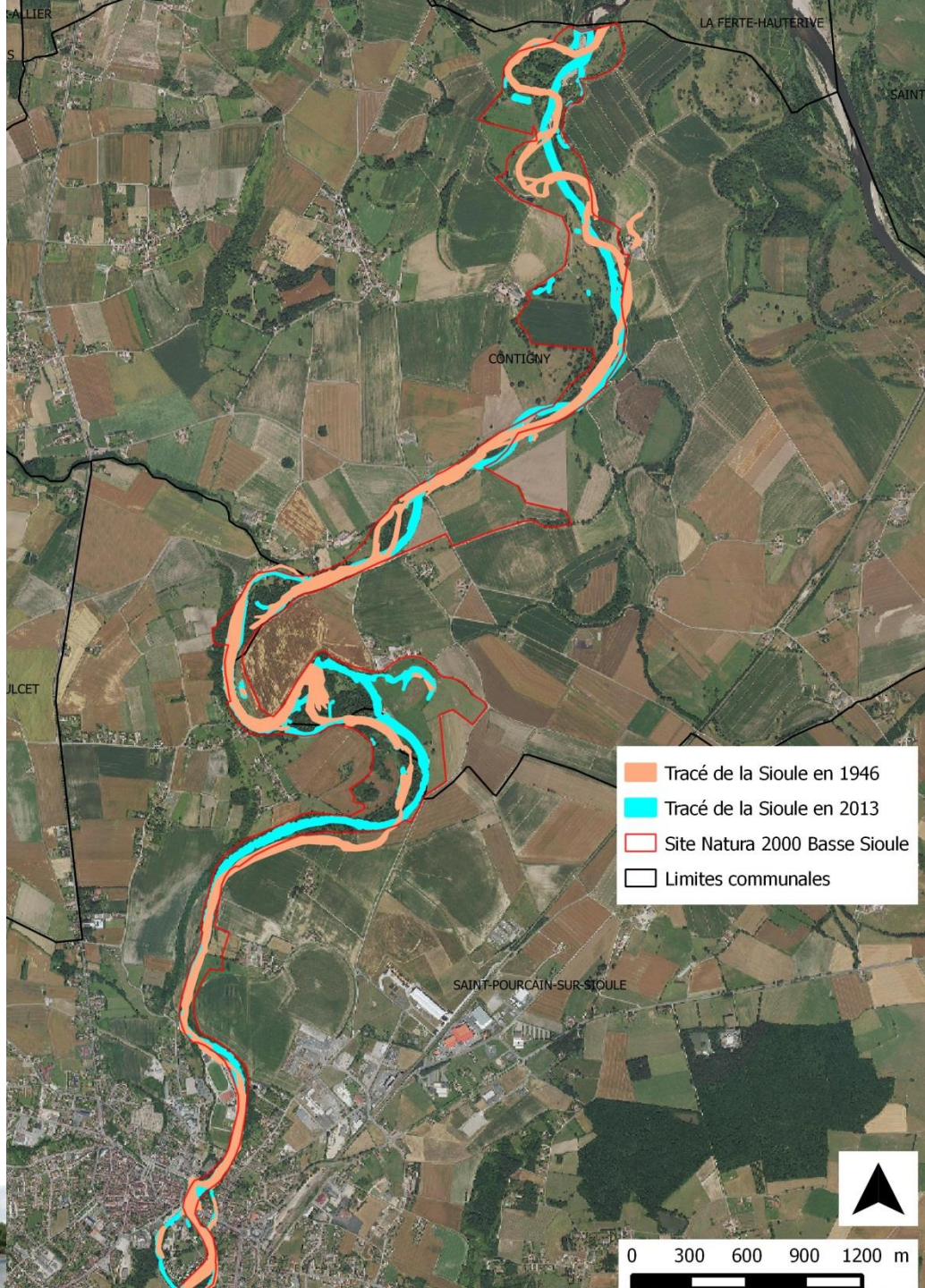
- Humain, en particulier les usages agricoles et leur évolution. Abandon de l'élevage sur les bords de la Sioule au profit de la culture, entre 1946 et 2013.
- Faible dynamique de la rivière.

Les forêts alluviales peuvent constituer de formidables réservoirs de biodiversité en tant que telles mais aussi en termes de corridor écologique.



*Vue de la Sioule en 1946*





2000 « Basse Sioule »  
té de pilotage



### Fin du projet pédagogique avec les écoles de Saint Pourçain-sur-Sioule

#### Intervention auprès des élèves sur la rivière et les petites bêtes

*(sortie aux cordeliers à Saint Pourçain-sur-Sioule)*

### Animation nature dans le cadre de Photosynthèse 2015

#### Découverte de la rivière et de sa faune auprès d'une quinzaine d'enfants du centre de vacances de Saint Pourçain-sur-Sioule

*(sortie aux cordeliers à Saint Pourçain-sur-Sioule)*

### Animation dans le cadre du forum de la DDT 03

#### Journée de découverte de la démarche Natura 2000, du site de la Basse Sioule, ses richesses et ses enjeux

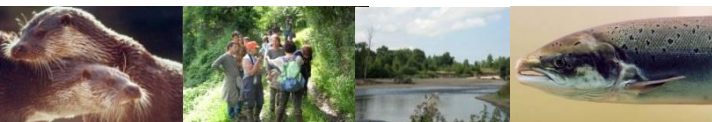
*(sortie aux cordeliers à Saint Pourçain-sur-Sioule)*



#### Animation sur les petites bêtes des cours d'eau à Jenzat

Réalisé par l'Espaces nature  
Val de Sioule

*(2 groupes d'enfants du Centre  
Social d'Ebreuil)*



### MAEc sur le territoire de la Basse-Sioule

- **Réunions d'informations**

*(Saint Germain-de-Salles, Paray-sous-Briailles, Vendat, Villeneuve-sur-Allier)*

- **MAEc :**

- Absence totale de fertilisation minérale et organique azotée sur prairies (hors apport éventuel par pâturage)

- Absence totale de fertilisation minérale et organique azotée sur prairies (hors apport éventuel par pâturage) et ajustement de la pression de pâturage sur certaines périodes (chargement à la parcelle sur milieu remarquable)

- Entretien d'arbres isolés ou en alignements

- Entretien des haies localisées de manière pertinente

- Entretien des ripisylves

- **Appui à la contractualisation des agriculteurs**

**4 agriculteurs ont contractualisés en 2015**



**site Natura 2000 « Basse Sioule »  
comité de pilotage**

# BILAN DES ACTIONS 2015 : ANIMATION ET SENSIBILISATION

Actualisation du site Internet dédié au site  
Natura 2000 Basse Sioule:  
<http://basse-sioule.n2000.fr>

Publication d'articles  
dans les bulletins  
communaux



site Natura 2000 « Basse Sioule »  
comité de pilotage

## QUESTIONS DIVERSES

---



**site Natura 2000 « Basse Sioule »  
comité de pilotage**

# Merci de votre attention

## POUR PLUS DE RENSEIGNEMENTS

Conservatoire d'espaces naturels de l'Allier

Tel. : 04.70.42.89.34

E-mail : [violaine.laucoin@espaces-naturels.fr](mailto:violaine.laucoin@espaces-naturels.fr)

Maison des associations

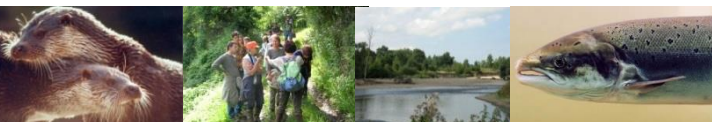
rue des écoles

03500 CHATEL-DE-NEUVRE

cen-allier.org



<http://basse-sioule.n2000.fr>



site Natura 2000 « Basse Sioule »  
comité de pilotage