

Comité de pilotage du site Natura 2000 de la « Basse Sioule »

3 septembre 2010
Préfecture de l'Allier - Moulins



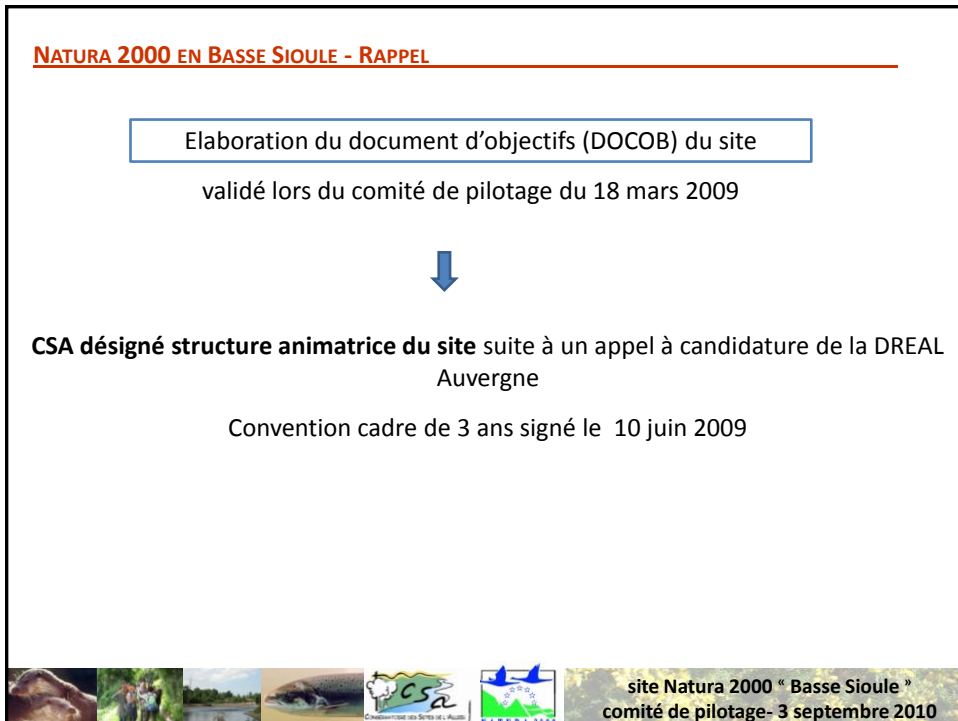
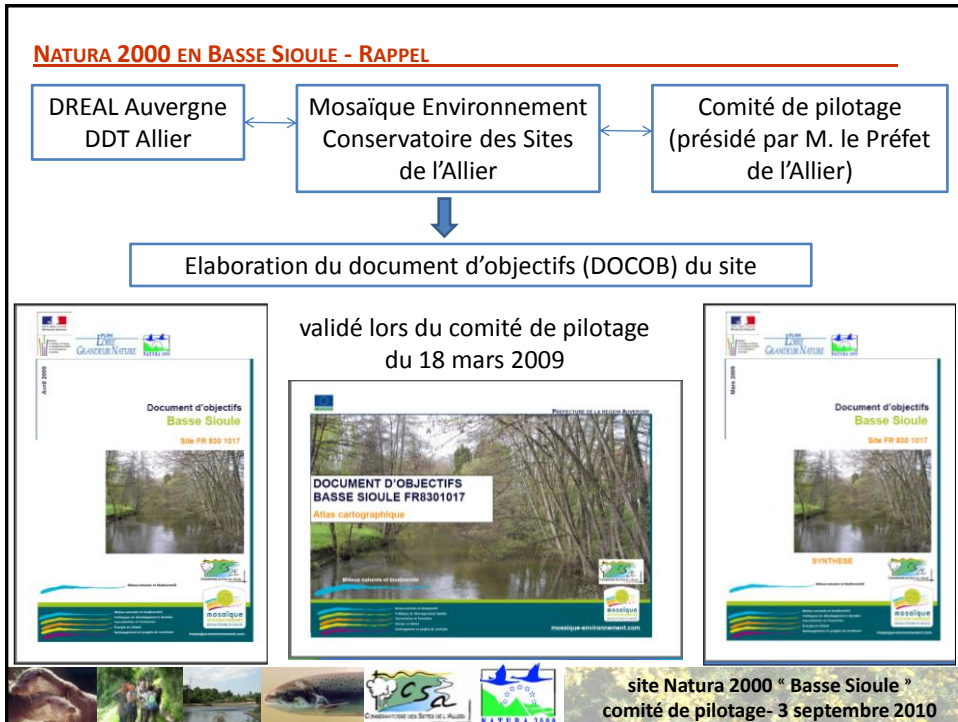
site Natura 2000 « Basse Sioule »
comité de pilotage- 3 septembre 2010

ORDRE DU JOUR

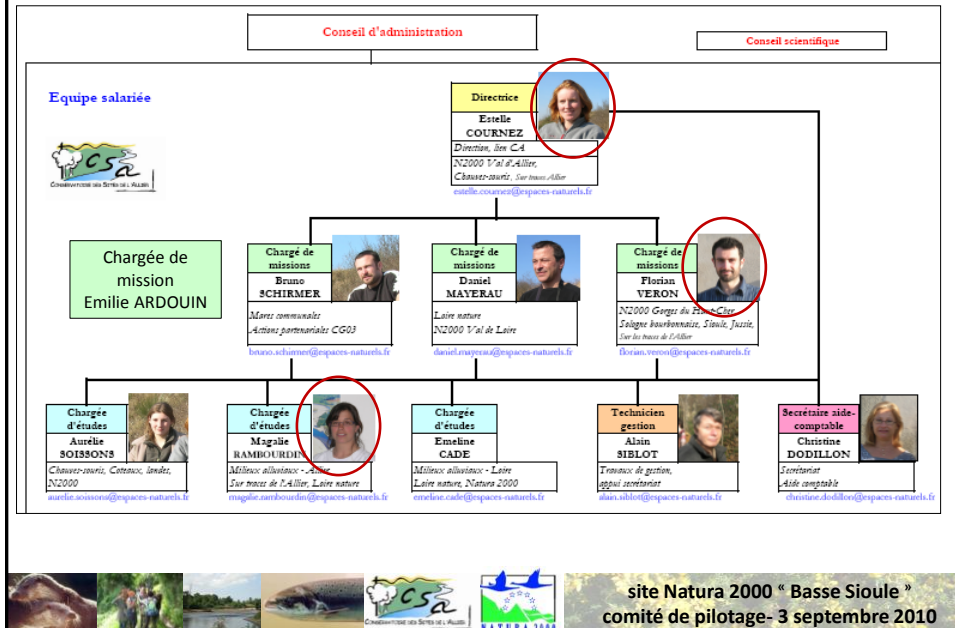
- Les actions menées en 2009
- Point d'avancement du programme d'actions 2010
 - Contractualisation des MAET (2009 et 2010)
 - Dispositif de contractualisation à la Charte Natura 2000
 - Suivi des politiques publiques
 - Sensibilisation et valorisation
 - Etudes et suivis scientifiques
- Présentation et validation du programme d'actions 2011
- Questions diverses



site Natura 2000 « Basse Sioule »
comité de pilotage- 3 septembre 2010



MISSION DU CSA – INTERVENANTS



BILAN DE LA CONTRACTUALISATION DES MAET (2009-2010)

Pour rappel : dépôt anticipé d'un projet agro-environnemental par le CSA à la Commission Régionale Agro-Environnementale d'Auvergne (nov. 2008 et mars 2009)

- ↳ Maintenir la dynamique portée par le travail d'élaboration du DOCOB (groupes de travail...)
- ↳ Permettre aux agriculteurs volontaires de contractualiser dès 2009

Pour rappel : **5 MAET définis pour le site :**

- Limitation de la fertilisation des prairies (HE 1)
- Absence de fertilisation (HE 2)
- Ajustement de la pression de pâturage pour les prairies humides (PR 1)
- Entretien des haies (HA 1)
- Entretien des ripisylves (RI 1)

BILAN DE LA CONTRACTUALISATION DES MAET (2009-2010)

Budget prévisionnel sollicité : 98 018 €, répartis sur 2 années d'engagement :

78 400 € (80 %) engagés en 2009

19618 € (20 %) engagés en 2010

Objectifs de contractualisation et résultats :

MAET	Indemnisation	Objectifs	Réalisé 2009	Réalisé 2010	Total réalisé
CI4	96 €/exploitation/an	10 exploitations	3 exploit.	4 exploit.	7 exploit.
HE1	164 €/ha/an	32 ha	19.93 ha	20.06 ha	40 ha
HE2	228 €/ha/an	32 ha	6.44 ha	13.72 ha	20.16 ha
PR1	261 €/ha/an	10 ha	0	0	
HA1	0,34 €/ml/an	800 ml	0	0	
RI1	0,99 €/ml/an	3250 ml	1460 ml	5650 ml	7110 ml
Total budget (pour 5 ans)		98018 €	32377,11 €	61977,5 €	94355 €

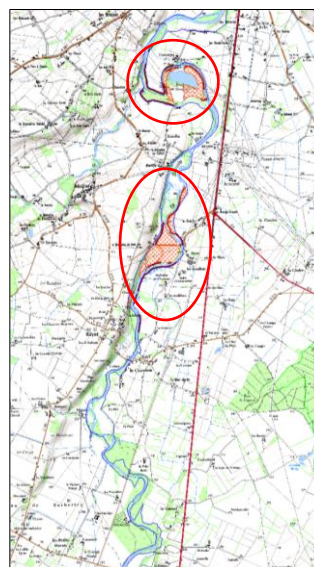


BILAN DE LA CONTRACTUALISATION DES MAET (2009-2010)



Partie avale :
(Contigny / St-Pourçain)

Implication faible



Partie centrale :
(Bayet...)

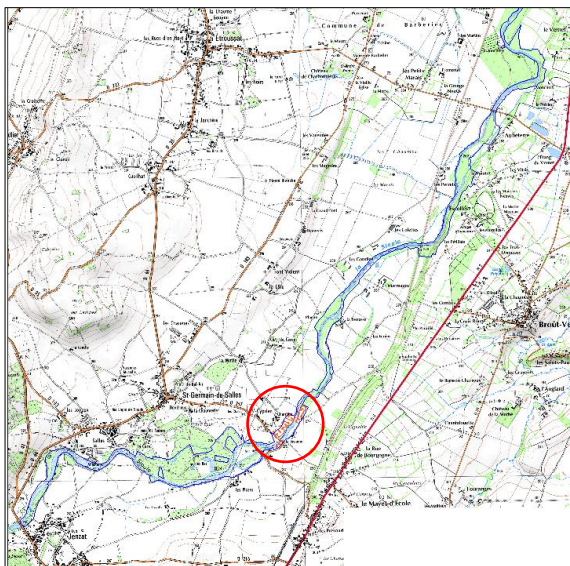
Implication satisfaisante



BILAN DE LA CONTRACTUALISATION DES MAET (2009-2010)

Partie amont :
(Brout / Jenzat)

Implication faible



BILAN DE LA CONTRACTUALISATION DES MAET (2009-2010)

Bilan satisfaisant :

- ➡ mesures relatives à la fertilisation des prairies
- ➡ mesure relative à la gestion de la ripisylve

Bilan insatisfaisant :

- ➡ mesure relative à la gestion du pâturage des prairies humides
- ➡ mesure relative à la gestion des haies
- ➡ disparité géographique

7 exploitations engagées sur 33 potentiellement concernées (21%)
24 % des surfaces agricoles du site contractualisées



MISE EN ŒUVRE DES AUTRES OUTILS NATURA 2000

La Charte Natura 2000 :

- Contractualisation possible depuis le 1^{er} sept. 2010
- Communication dans les semaines à venir
- **date limite pour 2010 : 15 novembre**
 - ↳ date effective de l'engagement : 1^{er} janv. 2011
 - ↳ durée : 5 ans

Actions en cours : communication, réalisation d'un diagnostic (pièce constitutive du dossier)

Contrat Natura 2000 : aucun envisagé actuellement



LE PROGRAMME D'ACTIONS 2010

Animation générale :

- Information, sensibilisation, concertation des acteurs locaux
- Soutien aux projets favorables à la préservation du patrimoine naturel
- Réponse aux sollicitations des élus, porteurs de projets...
- Mise en œuvre de la Charte Natura 2000
- Poursuite de la contractualisation du projet agro-environnemental (MAET)
- Veille à la compatibilité des projets
- Organisation du COPIIL

Participation à la coordination des procédures et réglementations

- Coordination des politiques de l'Etat
- Coordination des programmes et projets territoriaux
- compatibilité des documents d'urbanisme et de planification

Mise en place d'actions de communication

- Elaboration d'une plaquette Natura 2000
- Animation Nature



LE PROGRAMME D' ACTIONS 2010

Communication, prévention concernant les espèces exotiques envahissantes :

Suivi de la colonisation des espèces

Mise en place d'actions de suivi-évaluation

Suivi des espèces aquatiques

Suivi de la Lindernie couchée

Synthèse des suivis menés par les partenaires

Inventaire du Gomphe serpentifère

Mission de l'ordre de 50 jours

Budget prévisionnel : 24740 €



LE PROGRAMME D' ACTIONS 2010 – ETAT D'AVANCEMENT

Animation générale et coordination des procédures – actions menées :

Rencontre des élus des 8 communes du site :

Point sur la disposition du DOCOB + Atlas cartographique dans les mairies

Recueil sur la participation lors de l'élaboration + ressenti des habitants/usagers

Présentation du programme d'actions

Point sur les projets en cours (révision POS/PLU, rénovation STEP...)

Point sur les outils de communication des communes



Plusieurs communes ne semblent pas disposer de l'ensemble des documents

Plusieurs communes disposent de bulletin d'information à la disposition du CSA

Information de projets de PLU à Jenzat, Brout-Vernet

Mise en avant des difficultés administratives (superposition des politiques territoriales)



LE PROGRAMME D' ACTIONS 2010 – ETAT D'AVANCEMENT

Animation générale et coordination (suite)

Charte Natura 2000, MAET, COFIL

Suivi du SAGE Sioule et du Contrat territorial Sioule

Participation à la commission Gestion des espaces et des espèces (7 oct. 2010)

Avis sur les projets soumis aux études d'incidences

STEP de Jenzat et de St-Germain-de-Salles

Actions de communication :

Animation nature :

Proposée le 22 septembre prochain à St-Pourçain-sur-Sioule

Plaquette de vulgarisation du DOCOB : pertinence ?



LE PROGRAMME D' ACTIONS 2010 – ETAT D'AVANCEMENT

Prévention concernant les espèces exotiques envahissantes :

Réalisation d'une descente Canoë (Jenzat / Bec de Sioule) :

Cartographie des espèces exotiques identifiées (Etat zéro)

Synthèse cartographique des aménagements de berges (enrochements...)

Observations sur l'entretien des passes à poissons (ouvrages)

Observations d'espèces d'intérêt communautaire (Loutre, Castor...)



Nécessité de mettre à disposition des acteurs un **outil simple d'information et d'identification des espèces** (*sollicité par de nombreux acteurs...*)



LE PROGRAMME D' ACTIONS 2010 – ETAT D'AVANCEMENT

Prévention concernant les espèces exotiques envahissantes :



Balsamine de l'Himalaya →



Renouée du Japon



Robinier faux-acacia

Ailante glanduleux →



site Natura 2000 " Basse Sioule " comité de pilotage- 3 septembre 2010

LE PROGRAMME D' ACTIONS 2010 – ETAT D'AVANCEMENT

Actions de suivis, d'études et d'évaluation :

Mise en place d'un protocole d'études et de suivis :

Réalisation d'un tableau de bord

- synthétise les enjeux du site
- met en avant des priorités

Document vulgarisé destiné à **faciliter les orientations en termes d'études et de suivis scientifiques**

Suivi de la lindernie couchée :

Annexe IV de la directive " Habitats "

1^e passage : 0 observation

2^e passage programmé fin sept.



Lindernie couchée



site Natura 2000 " Basse Sioule " comité de pilotage- 3 septembre 2010

LE PROGRAMME D' ACTIONS 2010 – ETAT D'AVANCEMENT

Actions de suivis, d'études et d'évaluation :

Etude du Gomphe serpentin (décrite espèce potentielle) :

Prestation de la Société d'Histoire Naturelle Alcide-Orbigny

Secteur d'étude : tronçon St-Pourçain / Bec de Sioule

3 j. de prospection

Résultats :

Aucun individu observé

Découverte de la Cordulie à corps fin
(annexe II de la directive « Habitats »)



Gomphe serpentin



Cordulie à corps fin



site Natura 2000 « Basse Sioule »
comité de pilotage- 3 septembre 2010

LE PROGRAMME D' ACTIONS 2010

Récapitulatif des actions à venir :

- Lancement de la contractualisation de la Charte Natura 2000
- Proposition d'une charte de gestion avec RTE
- Poursuite du suivi du SAGE Sioule et du Contrat territorial
- Poursuite du suivi des documents d'urbanisme en révision
- Réalisation de la plaquette d'information
- Réalisation d'une animation nature

22 septembre 2010
RDV à 14H30 entrée du
camping de St-Pourçain



site Natura 2000 « Basse Sioule »
comité de pilotage- 3 septembre 2010

PROGRAMME D' ACTIONS 2011 - PROPOSITIONS

Animation générale :

- Information, sensibilisation, concertation des acteurs locaux
- Soutien aux projets favorables à la préservation du patrimoine naturel
- Réponse aux sollicitations des élus, porteurs de projets...
- Mise en œuvre de la Charte Natura 2000
- Bilan intermédiaire de la mise en place des MAET
- Veille à la compatibilité des projets
- Organisation du COPIL

Participation à la coordination des procédures et réglementations

- Coordination des politiques de l'Etat
- Coordination des programmes et projets territoriaux
- compatibilité des documents d'urbanisme et de planification



PROGRAMME D' ACTIONS 2011 - PROPOSITIONS

Mise en place d'actions de communication

- Animation sur site (grand-public / scolaires...)
- Création d'un espace Internet (*descriptif du site, téléchargements DOCOB, Charte, plaquette...*)
- Diaporama ?

Communication, prévention concernant les espèces exotiques envahissantes :

- colonisation des espèces - veille

Mise en place d'actions de suivi-évaluation

- Actualisation du tableau de bord (*Synthèse des suivis menés par les partenaires*)
- Etude de la fonctionnalité des bras morts de la Sioule

Budget prévisionnel : 20 000 €



Merci de votre attention

POUR PLUS DE RENSEIGNEMENTS

Conservatoire des sites de l'Allier

Tel. : 04.70.42.89.34

E-mail : florian.veron@espaces-naturels.fr

Maison des associations
rue des écoles

03500 CHATEL-DE-NEUVRE



<http://www.conservatoire-sites-allier.fr>

