

Animation du site Natura 2000 FR 8302005

« Basse Sioule »

Comité de pilotage

Décembre 2016



Natura 2000 – Basse Sioule

- Enjeux et objectifs Natura 2000 sur le site de la Basse Sioule
- Bilan des actions mises en œuvre
- Actions envisagées
- Actions engagées en 2016
- Actions prévues en 2017
- Questions diverses

Rappel des enjeux Natura 2000 sur le site de la Basse Sioule

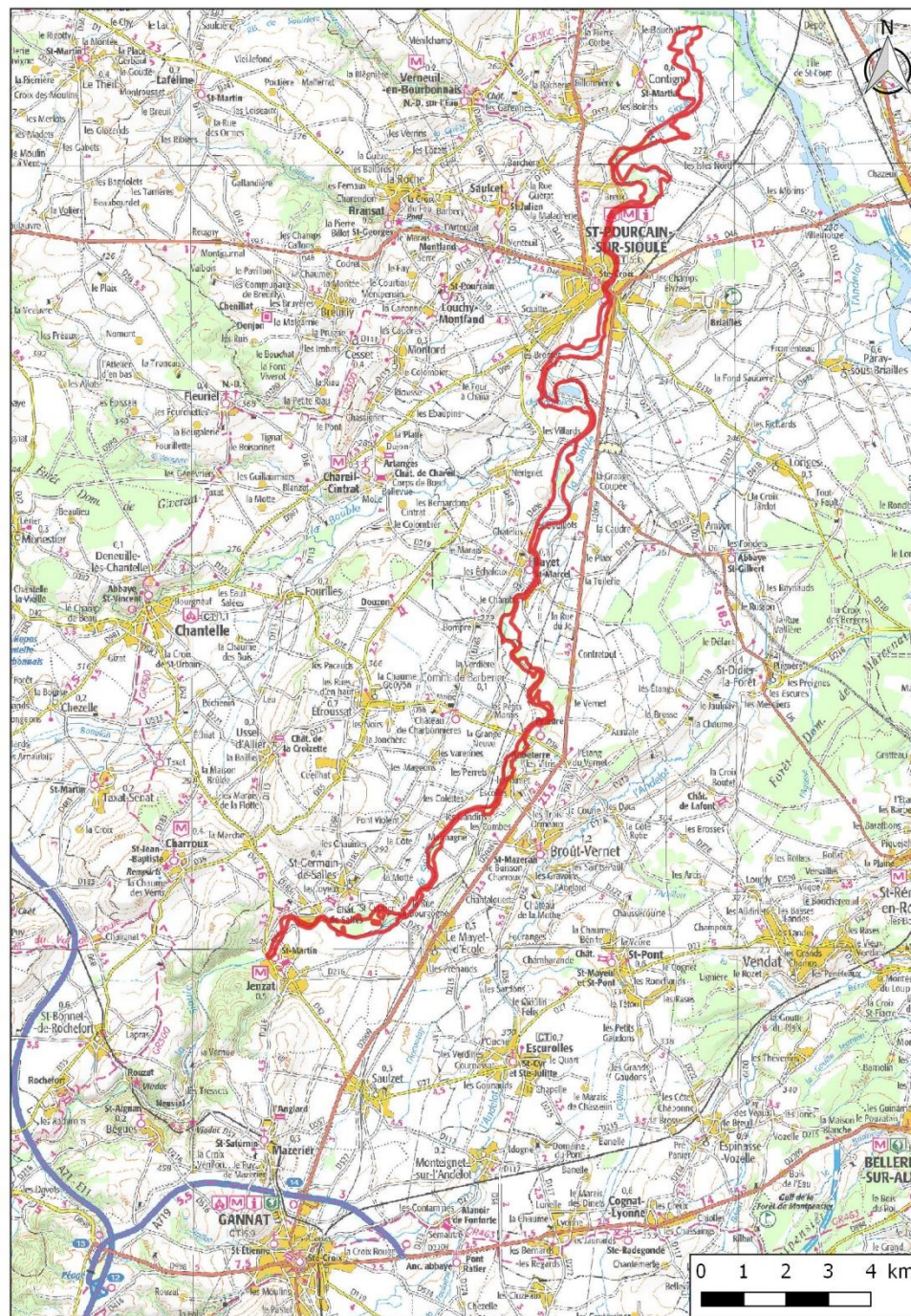


Superficie du site :

591,2 ha

8 communes :

Barberier, Bayet, Brout-Vernet, Contigny,
Jenzat, Le Mayet d'École, Saint Germain de
Salles, Saint Pourçain sur Sioule



Rappel des enjeux Natura 2000

- Espèces de l'annexe II de la Directive Habitats

- Saumon atlantique



- Bouvière



- Castor d'Europe



- Grand Murin



- Lucane cerf-volant



- Sonneur à ventre jaune



Rappel des enjeux Natura 2000

- Habitats d'intérêt communautaire

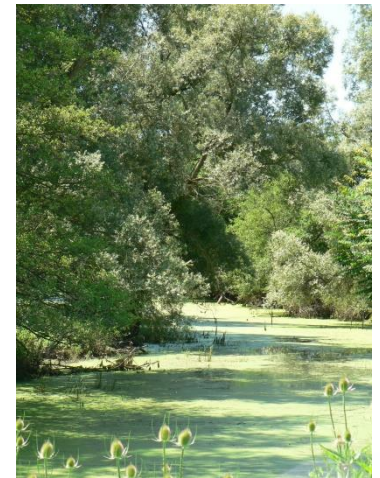
- Habitats forestiers

- Forêts alluviales à Frêne élevé, Aulne glutineux et Orme champêtre
 - Forêts alluviales à Saule blanc et Peuplier noir
 - Forêts de Frêne et de Chêne pédonculé



- Habitats ouverts humides

- Mégaphorbiaires eutrophes
 - Végétation annuelle pionnière des berges vaseuses
 - Eaux stagnantes naturelles



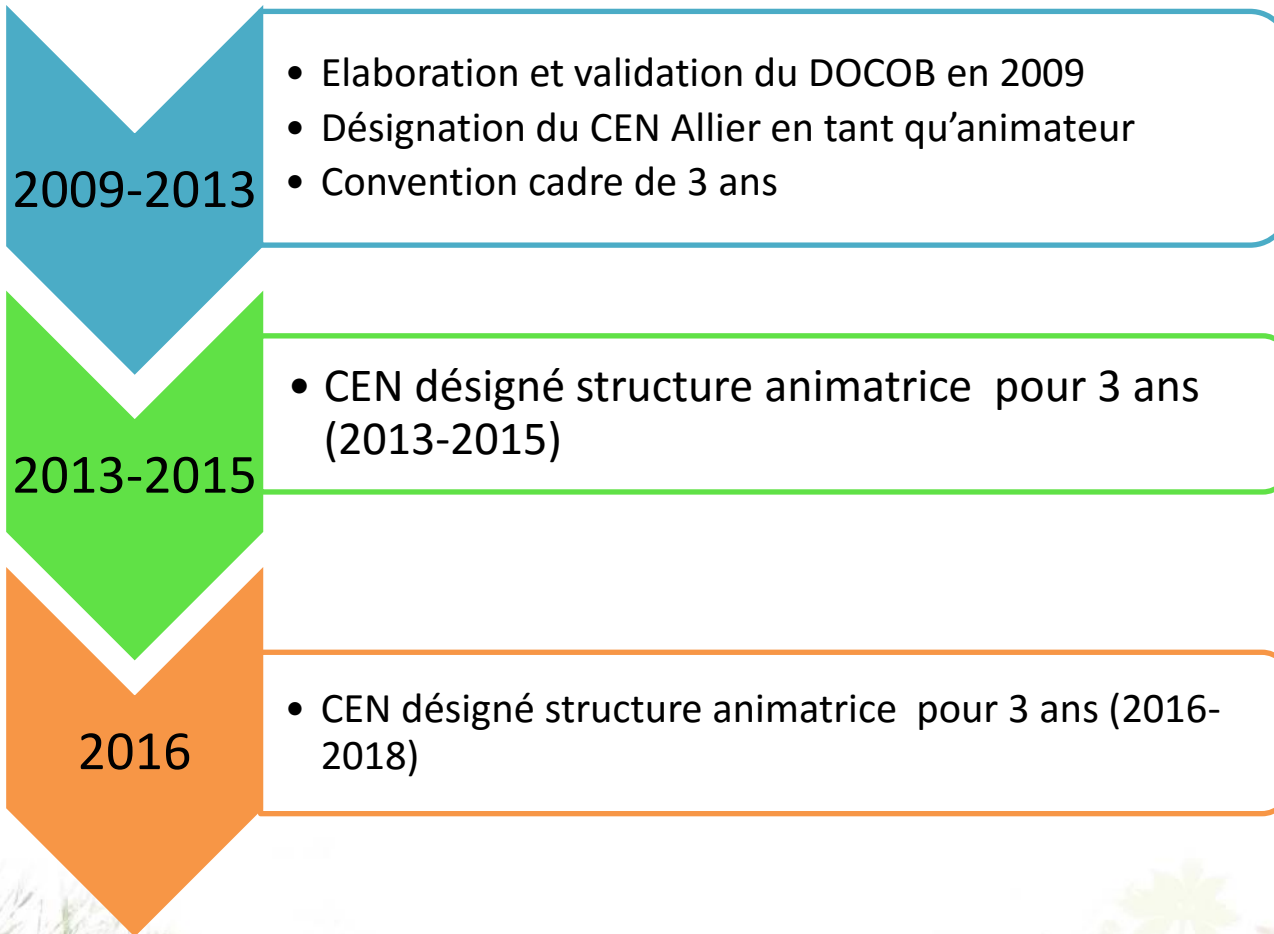
- Habitats ouverts secs

- Pelouses à Orpins

Rappel des principaux objectifs

- Maintenir une dynamique naturelle de la rivière, compatible avec les activités humaines existantes
- Maintenir et renforcer la libre circulation piscicole et les continuités écologiques
- Préserver les espèces et habitats d'intérêt communautaire
- Suivre l'évolution des habitats et espèces d'intérêt communautaire
- Vulgariser les enjeux et l'intérêt du site auprès des habitants et acteurs locaux

Historique du site « Basse Sioule »

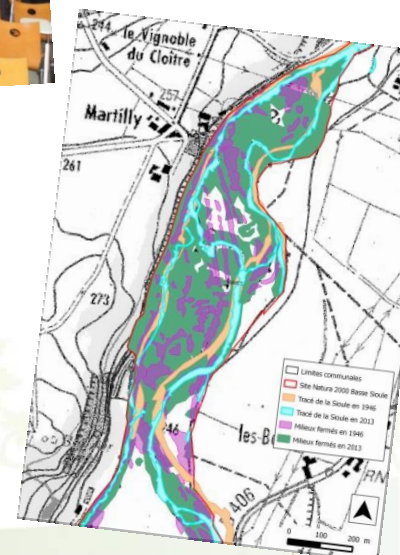


Bilan des actions mises en œuvre



Bilan des actions mises en œuvre

- 2013 :
 - Etude *Oxygastra curtisii* (Cordulie à corps fin)
 - Suivi *Lindernia palustris* (Lindernie couchée)
 - Veille espèces exotiques envahissantes
 - Projet pédagogique avec les écoles de Saint-Pourçain-sur-Sioule
 - Animations, sensibilisation
- 2014 :
 - Elaboration PAEC incluant la Basse Sioule
 - Poursuite du projet pédagogique
 - Animations, sensibilisation (partenariat avec LOGRAMI)
- 2015 :
 - Etude diachronique milieux ouverts et fermés de la Sioule
 - Réunion d'information MAEc
 - Fin du projet pédagogique
 - Animations, sensibilisation (partenariat Espace Nature Val de Sioule)



Actions envisagées et engagées



Actions envisagées



- Cartographie des habitats piscicoles et inventaire de l'ichtyofaune
 - Caractérisation des mosaïques d'habitat aquatique et humide
 - Inventaire piscicole sur un tronçon du secteur en lien avec les habitats aquatiques
 - Vérification et quantification de la présence d'espèces d'intérêt communautaire

Actions engagées en 2016

- Réponses sollicitations :
 - Révision de la carte communale de Saint-Germain-de-Salles
 - Mise en conformité du seuil de la microcentrale du Moulin de la Carmone à Saint-Pourçain-sur-Sioule
 - Signalement d'une station de *Lilium martagon* (Lis martagon) à Bayet
- Mise à jour des tableaux de bord de suivis
 - Contacts avec LOGRAMI, Fédération de pêche 03, ONEMA, ...

Actions engagées en 2016

- 1 animation proposée
 - 21 septembre 2016 :
Balade nature en bord de Sioule
à Saint-Pourçain-sur-Sioule
 - Information relayée via :
 - La Montagne
 - Site Internet et Facebook du CEN Allier
 - Affiches transmises en mairie



**Venez participer à une balade nature
en bord de Sioule et découvrir
toute la richesse de la faune et de la
flore locales**

**Mercredi 21 septembre
à 14h30**

Prévoir des chaussures de marche

**Réservation obligatoire
auprès du CEN Allier :
04 70 42 89 34**



Actions engagées en 2016

- Réunion d'information relative aux Mesures Agro-Environnementales et Climatiques (MAEC)



Actions engagées en 2016

- Participation aux Rencontres Migrateurs Loire 2016



Actions engagées en 2016

- Actualisation et diffusion des animations sur le site internet dédié :

<http://basse-sioule.n2000.fr/>



The screenshot shows the homepage of the website 'Natura 2000 Basse-Sioule'. At the top, there is a search bar and navigation tabs for 'Découvrir Natura2000', 'Le site de la Basse-Sioule', and 'En actions'. The main banner features a pink flower and the text 'Natura 2000 Le Basse-Sioule'. Below the banner, there is a 'Bienvenue sur le site Natura 2000 Basse-Sioule' section with a welcome message and contact details for the Conservatoire d'espaces naturels de l'Allier.

Bienvenue sur le site Natura 2000 Basse-Sioule

Bienvenue sur le site Natura 2000 Basse Sioule

Le site **Natura 2000 FR 820 1017 « Basse Sioule »** s'étend de part et d'autre de la Sioule, de la sorte des gorges à Jenzat jusqu'à la confluence avec l'Allier à Contigny. Sur cette partie aval, la dynamique fluviale de la Sioule provoque l'élargissement du lit mineur et dépose sables et graviers. Du fait de sa situation géographique, le site de la Basse Sioule possède un contexte socio-économique caractéristique de la Limagne. De nombreuses activités sont présentes mais l'agriculture reste prépondérante.

Une multitude de milieux peuvent être observés, apportant une identité paysagère unique au site Natura 2000 Basse Sioule. Cette diversité d'habitats permet d'accueillir une richesse floristique et faunistique remarquable.

Pour en savoir plus ou si vous êtes concernés par les sites Natura 2000 Basse Sioule, contactez le **Conservatoire d'Espaces Naturels de l'Allier**, structure animatrice Natura 2000

CONSERVATOIRE D'ESPACES NATURELS DE L'ALLIER
Violaine LAUCOIN, chargée de missions
violaine.laucoin@espaces-naturels.fr

Marion GIRARD, chargée d'études
marion.girard@espaces-naturels.fr

Maison des Associations
Rue des Ecoles
03 500 CHATEL-DE-NEUVRE
Tel. 04 70 42 89 34

Actions prévues en 2017

- Animation générale (accompagnement contrats / charte)
- Coordination des suivis des partenaires, des politiques de l'Etat et programmes territoriaux
- Inventaire des espèces exotiques envahissantes (en lien avec les suivis effectués sur les Gorges de la Sioule)
- Animations, sensibilisation



Questions diverses

