

Animation du site Natura 2000 FR 8302005

« Basse Sioule »

Comité de pilotage

Novembre 2017



Natura 2000 – Basse Sioule

- Enjeux et objectifs Natura 2000 sur le site de la Basse Sioule
- Actions engagées en 2016 et 2017
- Actions prévues en 2018
- Validation de la composition du Comité de pilotage
- Questions diverses

Rappel des enjeux et objectifs Natura 2000 sur le site de la Basse Sioule



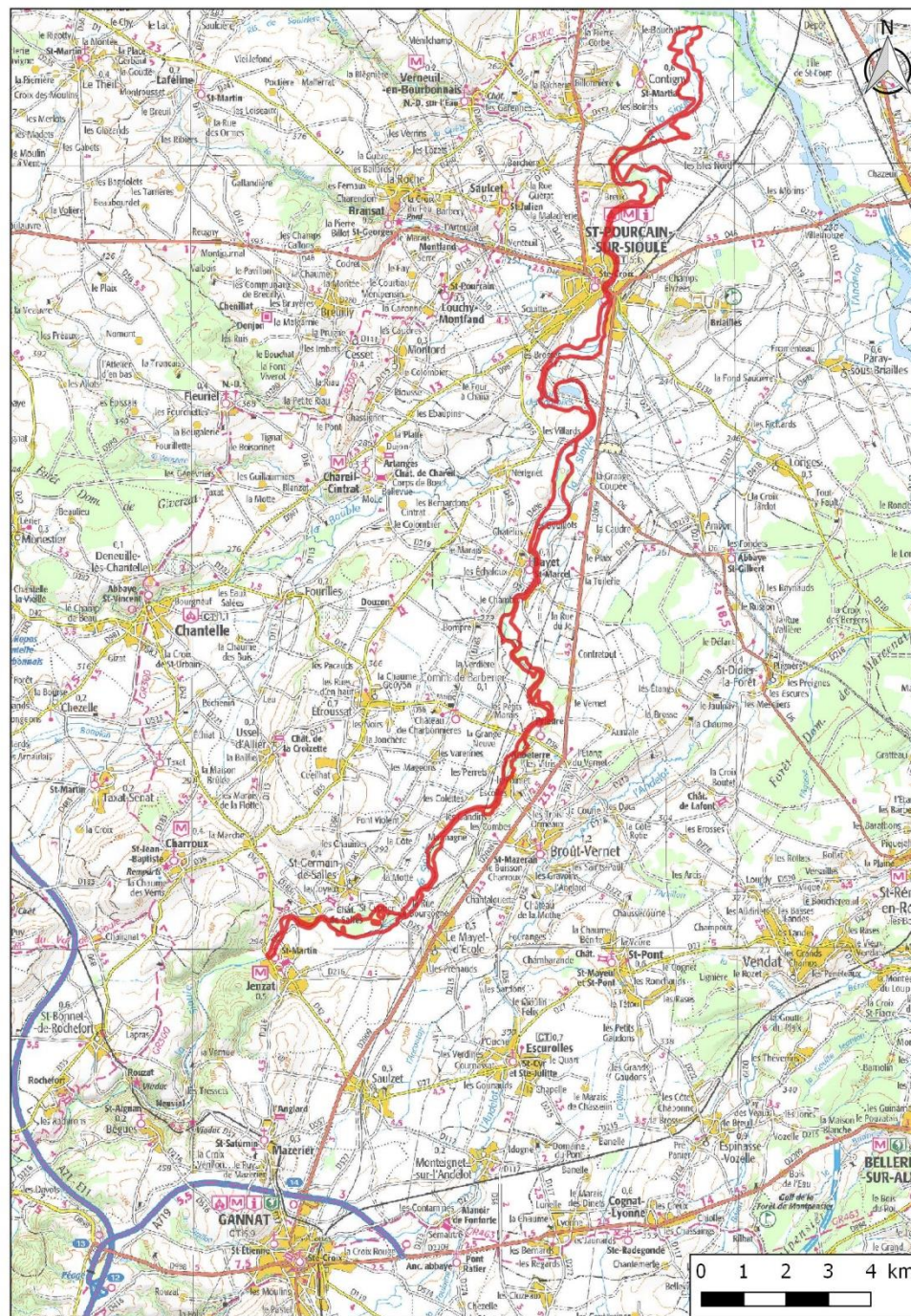
Superficie du site :

591,2 ha

8 communes :

- Jenzat
- Saint-Germain-de-Salles
- Le Mayet-d'Ecole
- Broût-Vernet
- Barberier
- Bayet
- Saint-Pourçain-sur-Sioule
- Contigny

Continuité du site Natura 2000
« Gorges de la Sioule » (animation
CEN Auvergne)



Rappel des enjeux Natura 2000

- Espèces d'intérêt communautaire avérées ou potentielles sur le site
 - Mammifères : Castor d'Europe, Loutre d'Europe, Petit et Grand Rhinolophe, Barbastelle d'Europe, Petit et Grand Murin, ...
 - Poissons : Lamproie marine, Saumon atlantique, Chabot, Lamproie de Planer, Bouvière, Toxostome, ...
 - Insectes : Lucane cerf-volant, Cuivré des marais, Gomphe serpentín, Grand capricorne, ...
 - Amphibiens : Sonneur à ventre jaune, Triton crêté, Rainette verte, ...
 - Mollusques : Mulette épaisse, ...
 - Flore : Lindernie couchée, ...



David Naudon

Rappel des enjeux Natura 2000

- Habitats d'intérêt communautaire

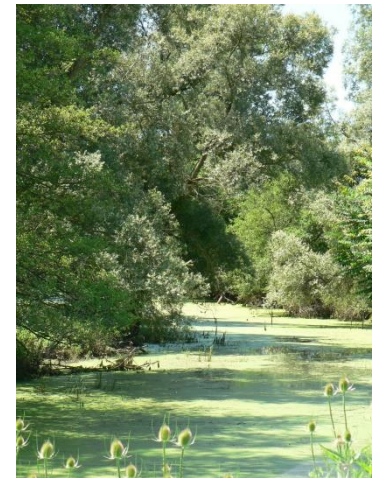
- Habitats forestiers

- Forêts alluviales à Frêne élevé, Aulne glutineux et Orme champêtre
 - Forêts alluviales à Saule blanc et Peuplier noir
 - Forêts de Frêne et de Chêne pédonculé



- Habitats ouverts humides

- Mégaphorbiaires eutrophes
 - Végétation annuelle pionnière des berges vaseuses
 - Eaux stagnantes naturelles



- Habitats ouverts secs

- Pelouses à Orpins



Rappel des principaux objectifs

- Maintenir une dynamique naturelle de la rivière, compatible avec les activités humaines existantes
- Maintenir et renforcer la libre circulation piscicole et les continuités écologiques
- Préserver les espèces et habitats d'intérêt communautaire
- Suivre l'évolution des habitats et espèces d'intérêt communautaire
- Vulgariser les enjeux et l'intérêt du site auprès des habitants et acteurs locaux

Historique du site « Basse Sioule »

2009-2013

- Elaboration et validation du DOCOB en 2009
- Désignation du CEN Allier comme animateur N2000
- Convention cadre de 3 ans

2013-2015

- CEN Allier désigné structure animatrice pour 3 ans (2013-2015)

2016 - 2017

- CEN Allier désigné structure animatrice pour 3 ans (2016-2018)

Actions engagées en 2016 et 2017



Bilan des actions mises en œuvre en 2016

- Animation générale du programme
 - Réponses sollicitations
 - Veille écologique
 - Coordination avec les partenaires techniques, recueil des données de suivis
- Communication, sensibilisation et information
 - Sortie nature en bord de Sioule
 - Actualisation du site internet dédié
- Campagne 2016 MAEc
 - Réunion d'information relative aux MAEc, commune avec les exploitants du Val d'Allier

Bilan des actions mises en œuvre en 2017

- Animation générale du programme
 - Réponses sollicitations
 - Veille écologique
 - Coordination avec les partenaires techniques, recueil de données de suivis
 - Fédération de pêche, LOGRAMI, Agence Française pour la Biodiversité
 - CBN Massif Central
 - Chauve-Souris Auvergne, ONCFS
 - ...

Espèces d'IC	Castor d'Europe	Loutre d'Europe	Barbastelle d'Europe	Grand Murin	Petit Murin	Grand Rhinolophe
Nom latin	<i>Castor fiber</i>	<i>Lutra lutra</i>	<i>Barbastella barbastellus</i>	<i>Myotis myotis</i>	<i>Myotis myotis</i>	<i>Rhinolophus ferrumequinum</i>
Code N2000	1327	1355	1308	1324	1307	1304
Etat de conservation	favorable	favorable	défavorable inadéquat	inconnu	défavorable insuffisant	défavorable inadéquat
Date d'évaluation	2007	2007	2007	2007	2007	2007
Aire répartition	favorable	favorable	inconnu	inconnu	inconnu	inadéquat
Population	favorable	favorable	inconnu	inconnu	mauvais	inconnu
Habitat d'espèce	favorable	favorable	inconnu	inconnu	inconnu	inconnu
Perspectives faunes	favorable	favorable	inadéquat	favorable	mauvais	inadéquat
responsabilité du site : (eu1.n2000 et csa)	importante	importante	importante	importante	importante	forte
Etat de conservation	bon	bon	bon	bon	bon	défavorable
Date d'évaluation	Bibliographie, 2004	Bibliographie, 2001	inconnu ?	inconnu ?	inconnu ?	inconnu ?
Etat des connaissances	semi-quantitatif	qualitatif	semi-quantitatif	semi-quantitatif	semi-quantitatif	semi-quantitatif
Population	Bien implantée surtout en aval de la Sioule	Recensée sur quelques points du linéaire	Plusieurs contact - Colonie de 28 adultes avec 27 juvéniles à Jenzat	Colonie de reproduction de 100 individus à Jenzat + 3 autres stations connues sur la Sioule	Colonie de reproduction de 25 individus à Jenzat + 3 autres stations connues sur la Sioule	Présence de l'espèce encore indéterminée - Colonie de 14 femelles et 9 juvéniles à St Germain des Salles
Habitat d'espèce	bon (forêts alluviales, boires, graviers, étangs)	altéré	altéré	altéré	altéré	altéré
Perspectives	colonisation	colonisation				
Commentaires	Phase terminale de recolonisation de l'espèce.	Recolonisation de l'espèce en cours. Grande responsabilité du site vis-à-vis de la conservation de l'espèce.	Responsabilité importante vis-à-vis de la présence d'une colonie - Enjeu majeur de conservation	Milieu favorable qui laisse présager une responsabilité du site pour cette espèce	Milieu favorable qui laisse présager une responsabilité du site pour cette espèce	Milieux propices - Présence probable d'un ou de plusieurs gîtes de reproduction
Etat de conservation	bon	bon				
Date d'évaluation	2010	2010			2011	
Etat des connaissances						
Population	Bien implantée sur l'ensemble du site	Recensée sur quelques points du linéaire				
Evolution population	Stabilisation	colonisation			Territoire de chasse privilégié des chauves-souris au niveau du puits de Jéze	
Habitat d'espèce	bon (forêts alluviales, boires, graviers, étangs)	altéré				
Perspectives						
Source	ONCFS - CEN Allier	ONCFS			CHAUVES-SOURIS AUVERGNE - CEN Allier	
	Evolution					

Bilan des actions mises en œuvre en 2017

- Communication, sensibilisation et information
 - Sortie nature thématique : les espèces exotiques envahissantes sur la Sioule
 - Demande du CoPil 2016
 - Diffusion : adhérents, publications CEN, réseaux sociaux, presse, commune
 - Sortie annulée faute d'inscrits
 - Mise à jour du site internet dédié <http://basse-sioule.n2000.fr>
 - Rédaction d'articles proposés aux communes concernées par le site Natura 2000 pour publication dans les bulletins municipaux



Bilan des actions mises en œuvre en 2017

- Inventaire des espèces exotiques envahissantes (EEE) de la flore
 - Coordination avec le CEN Auvergne
 - Cours principal de la Sioule entre le pont de Jenzat et la confluence avec l'Allier à Contigny parcouru en canoë
 - Inventaire des EEE rencontrées et localisation des stations
 - Comparaison avec les données récoltées en 2010 pour évaluer l'évolution des stations
 - Saisie des données dans l'outil SICEN pour transmission à l'INPN



Bilan des actions mises en œuvre en 2017

- Inventaire des espèces exotiques envahissantes (EEE) de la flore
 - Nette dominance de la Renouée du Japon et de la Balsamine de l'Himalaya parmi les espèces présentes
 - Pas encore de comparaison chiffrée avec les données de 2010 (nécessité de compléter l'inventaire en incluant les annexes)
 - Tendance à l'augmentation des surfaces occupées par les EEE (fusion de stations ponctuelles)



Actions prévues en 2018



Actions prévues en 2018

- Animation générale du programme
 - Réponses sollicitations
 - Veille écologique
 - Coordination avec les partenaires techniques
- Inventaire des espèces exotiques envahissantes (EEE) de la flore
 - Compléments d'inventaire sur le cours principal de la Sioule
 - Inventaire sur les annexes de la Sioule
 - Attention particulière à porter sur le Jussie
- Communication, sensibilisation et information
 - Bulletins municipaux et site internet Natura 2000



Validation de la composition du comité de pilotage



Questions diverses

